

Risques sanitaires liés aux milieux naturels

La maladie de Lyme



Bruno TUDAL – Cogérant de Biodiv'AirSanté SARL

Conférence Pays-Médoc – Salle des fêtes de St-Laurent – 07/12/2017

Connaître l'Environnement pour diminuer les risques sur la Santé

Biodiv'AirSanté, par son approche globale et systémique, est la seule entité à même de prendre en compte les problématiques environnementales, en étroite relation avec les conséquences sur la Santé.

Notre réseau de partenaires nous permet d'avoir un niveau d'expertise optimal.



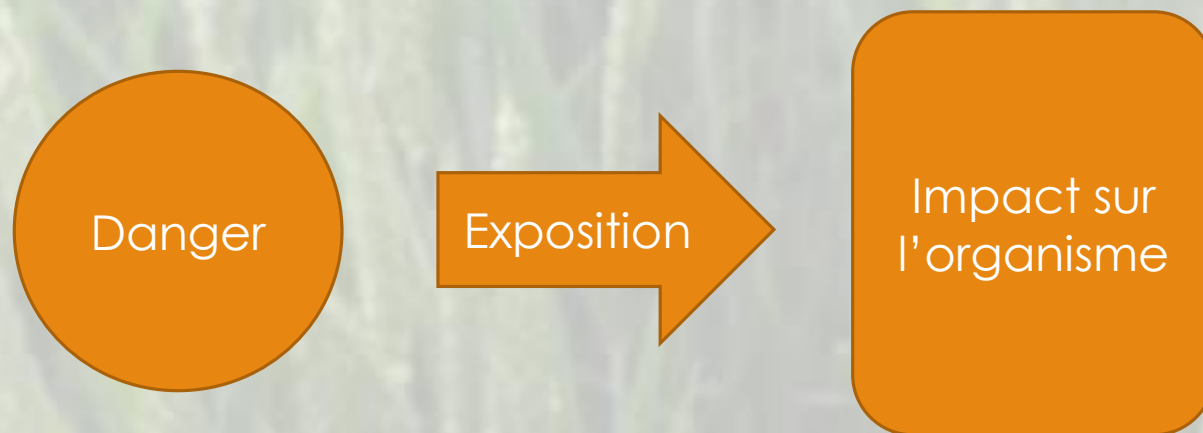
Conseil

Évaluation des risques
Préconisations

Méthodes respectueuses de
l'environnement
Projets adaptés aux clients

Notion de risque

- Danger présent (substance ou organisme)
- Contact possible (exposition)
- Impact réel (niveau d'exposition pouvant avoir une conséquence directe ou indirecte)



La maladie de Lyme : Histoire



Tique *Ixodes*

(source : www.huffingtonpost.com)

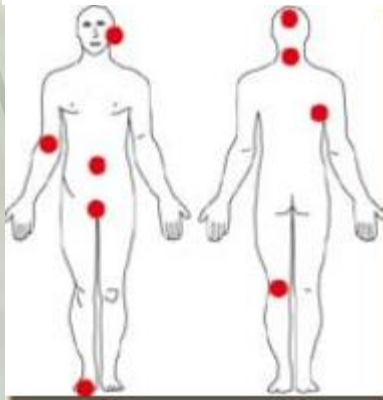
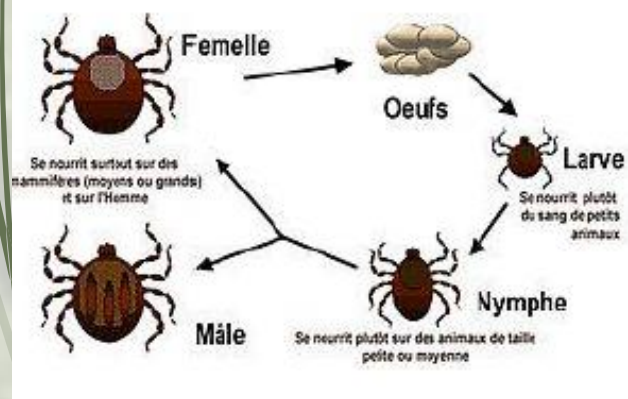
- ▶ Apparue à Lyme, dans le Connecticut (USA) en 1975.
- ▶ En France, 8 000 à 10 000 cas par an en France.
- ▶ En cause : bactérie *Borrelia*, transmise par les tiques *Ixodes*.
- ▶ Disparition de son prédateur *Ixodiphagus hookeri* à cause de la fragmentation de son habitat (régions tempérées).
- ▶ Augmentation des proies susceptibles de transmettre *Borrelia* (rongeurs), là où il n'y a plus assez de prédateurs (renard).
- ▶ Changement climatique : colonise de nouveaux espaces et transmet davantage *Borrelia*.
- ▶ Pollution : notre système immunitaire est fragilisé et donc plus sensible.

- ▶ Le risque augmente !

La maladie de Lyme : Risque



CNR Borrelia Institut Pasteur



- En forêt, prairie, jardins : bois, buissons, herbes hautes.
- La larve et la nymphe restent au niveau du sol et piquent notamment des petits mammifères qui peuvent l'infecter..
- Le mâle adulte ne pique pas.
- La femelle adulte monte jusqu'à 1,20 m du sol pour piquer : sensible aux mouvements et au CO2.
 - Coureurs !
- Pique dans les plis ou les poils (chaud et humide).
- Co-facteur de la maladie d'Alzheimer, ou autres maladies chroniques (facteurs environnementaux multiples : infection favorisante) ?

La maladie de Lyme : Symptômes



- ▶ Borrelia : bactérie en spirale qui peut traverser tous les organes.
- ▶ Légende : une piqûre de tique peut rendre fou.
 - ▶ Érythème migrant (phase précoce : quelques jours ou semaines)
 - ▶ Fièvre
 - ▶ Maux de tête
 - ▶ Fatigue
 - ▶ Douleurs articulaires ou musculaires
 - ▶ Paralysie visage ou membre
- ▶ Passe inaperçu dans 50% des cas : piqûre indolore.
- ▶ Confusion possible avec d'autres pathologies.

La maladie de Lyme : Prévention

- ▶ **Zones à risque :**

Surtout en zones boisées et humides, en-dessous de 1 500 m d'altitude.

- ▶ **Activités à risque :**

Travail ou loisir en forêt, buissons, broussailles.

- ▶ **Personnes à risque :**

Bûcherons, sylviculteurs, gardes forestiers, jardiniers,...

Promeneurs, randonneurs, campeurs, chasseurs, cueilleurs.

- ▶ **Périodes à risque :**

Printemps et début d'automne.

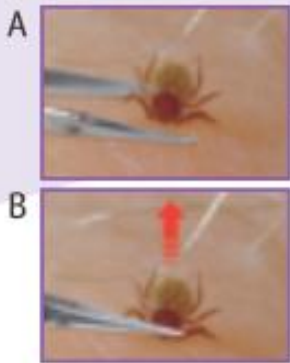
- ▶ **SE PROTÉGER :** vêtements longs et fermés, répulsifs.

- ▶ **VERIFIER L'ABSENCE DE PIQÛRE :** inspecter tout le corps, retirer éventuellement les tiques.

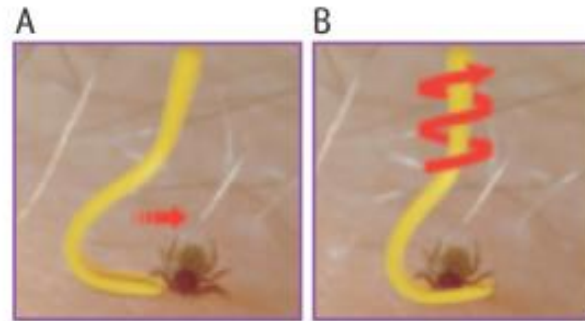
La maladie de Lyme : Prévention

Comment retirer la tique ?

- ❶ Utilisez un tire-tique ou une pince fine, à défaut les ongles. N'utilisez pas d'éther, d'essence ou un autre produit.
- ❷ Désinfectez ensuite le site de piqûre.
- ❸ Surveillez cette zone dans les semaines qui suivent.



OU



- (A) Saisir la tête de la tique avec le bout de la pince
 (B) L'enlever en tirant vers le haut, sans tourner

- (A) Saisir la tête de la tique avec le tire tique
 (B) Tirer vers le haut en tournant (2 ou 3 tours)

- Consulter votre médecin traitant.
- Antibiotique préventif :
 - femmes enceintes,
 - enfants,
 - immunodéprimées,
 - nombre important de piqûres.

Références et liens

► **Maladie de LYME**

France LYME :

<http://www.francelyme.fr>

Ministère de la Santé :

http://solidarites-sante.gouv.fr/IMG/pdf/Borreliose_Lyme.pdf

Merci de votre attention



Bruno TUDAL

bruno.tudal33@gmail.com

06 73 50 71 32

www.biodivairsante.fr

